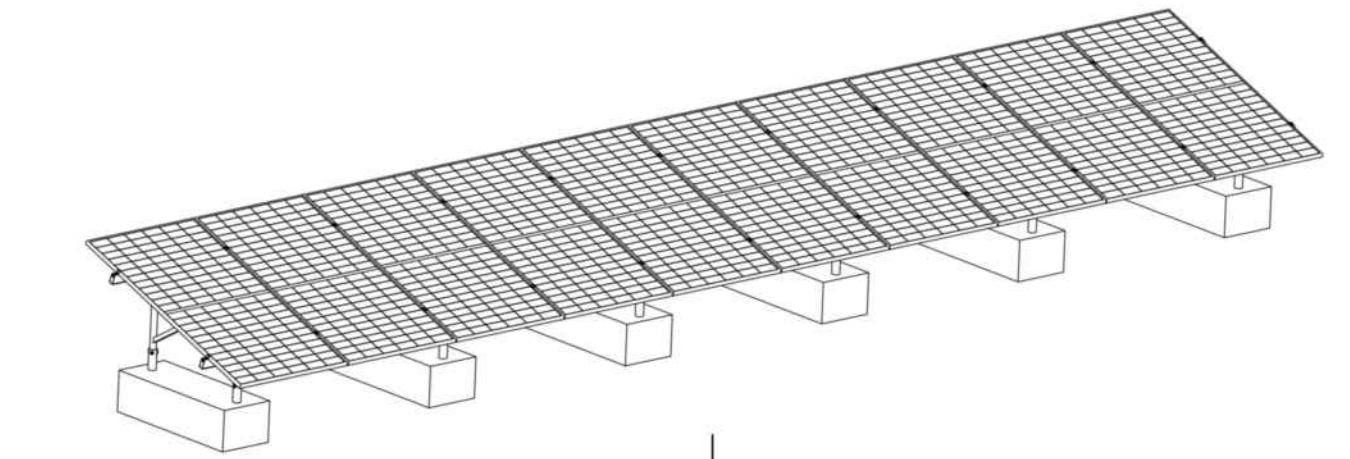
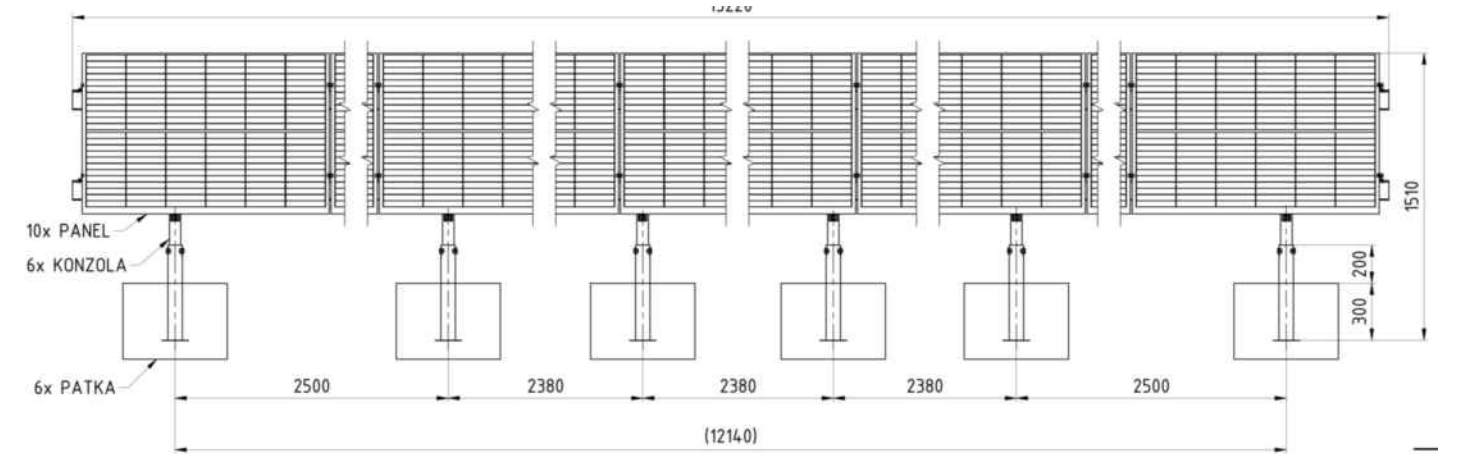


- PLANZEICHENERKLÄRUNG VORHABEN- UND ERSCHLIEßUNGSPLAN**
- Grenze des räumlichen Geltungsbereichs des Vorhabenbezogenen Bebauungs- und Grünordnungsplans
- Sondergebiet nach § 1 Abs. 2 Nr. 12 und § 11 BauNVO: Zweckbestimmung: Photovoltaiknutzung zur Erzeugung elektrischer Energie
- Baufläche Photovoltaikanlage
- Ausgleichs-/Ersatzmaßnahmen gemäß Festsetzungen im Vorhabenbezogenen Bebauungsplan
- Modultische für Photovoltaik-Module
- geplante Einzäunung
- BESTAND**
- Trafostationen und Batteriespeicher
- geplante Zufahrt
- private Zufahrt und Umfahrung, Befestigung vorhandener Schotterterrassen
- vorhandene Flurgrenze
- vorhandene Flurnummer
- private Grünflächen
- vorhandene Gehölzbestände, Erhalt
- vorhandene Einzelgehölze, Erhalt
- vorhandene Gehölzbestände ausserhalb des Geltungsbereichs
- vorhandene Bäume ausserhalb des Geltungsbereichs
- vorhandener Flurweg, Straße
- bestehende Böschung
- bestehender Zaun
- Setzungsspiegel
- externe Grundwassermessstellen
- Abfangdrainage Grund- und Sickerwasser (unterirdisch)
- Ringdrainage
- eingezäunte kombinierte Gas- und Sickerwasser-Brünnen
- vorhandenes Erdkabel mit beidseitigem Schutzbereich
- geplante Kabeltrasse zum Netzeinspeisepunkt
- vorhandener Trafo (außerhalb Geltungsbereich)
- Grenze des Landschaftsschutzgebiets
- Anbindung der Zufahrt über Flurweg an die SAD 48
- Höhenlinien in m NN



Ausgefertigt
Furth im Wald, den

(Siegel)

Sandro Bauer
Erster Bürgermeister

Der Vorhaben- und Erschließungsplan ist Bestandteil des Vorhabenbezogenen Bebauungsplans.



STADT FURTH IM WALD
BURGSTRASSE 1
93437 FURTH IM WALD

PROJEKT:

VORHABENBEZOGENER BEBAUUNGSPLAN SONDERGEBIET "PHOTOVOLTAIKANLAGE DIEBERG"

PLANINHALT:

Vorhaben- und Erschließungsplan

PLAN-NR.:

03 / 740

MASSSTAB:

1 : 40 / 1 : 1000 / 1 : 20.000

DATUM:

23.10.2025

GEÄNDERT:

BEARBEITET:

G. Blank

GEZEICHNET:

M. Lederer

UNTERSCHRIFT:

BLANK & PARTNER MBB
LANDSCHAFTSARCHITEKTEN
MARKTPLATZ 1, 92536 PFREIMD
TEL.: 09606 / 91 54 47 FAX.: 09606 / 91 54 48
eMAIL: info@blank-landschaft.de
www.blank-landschaft.de



Schnitt

Höhe Module:
 $H_G = 3,5 \text{ m}$

Bezugshöhe Mitte Modultisch
bezogen auf natürliches Gelände

