

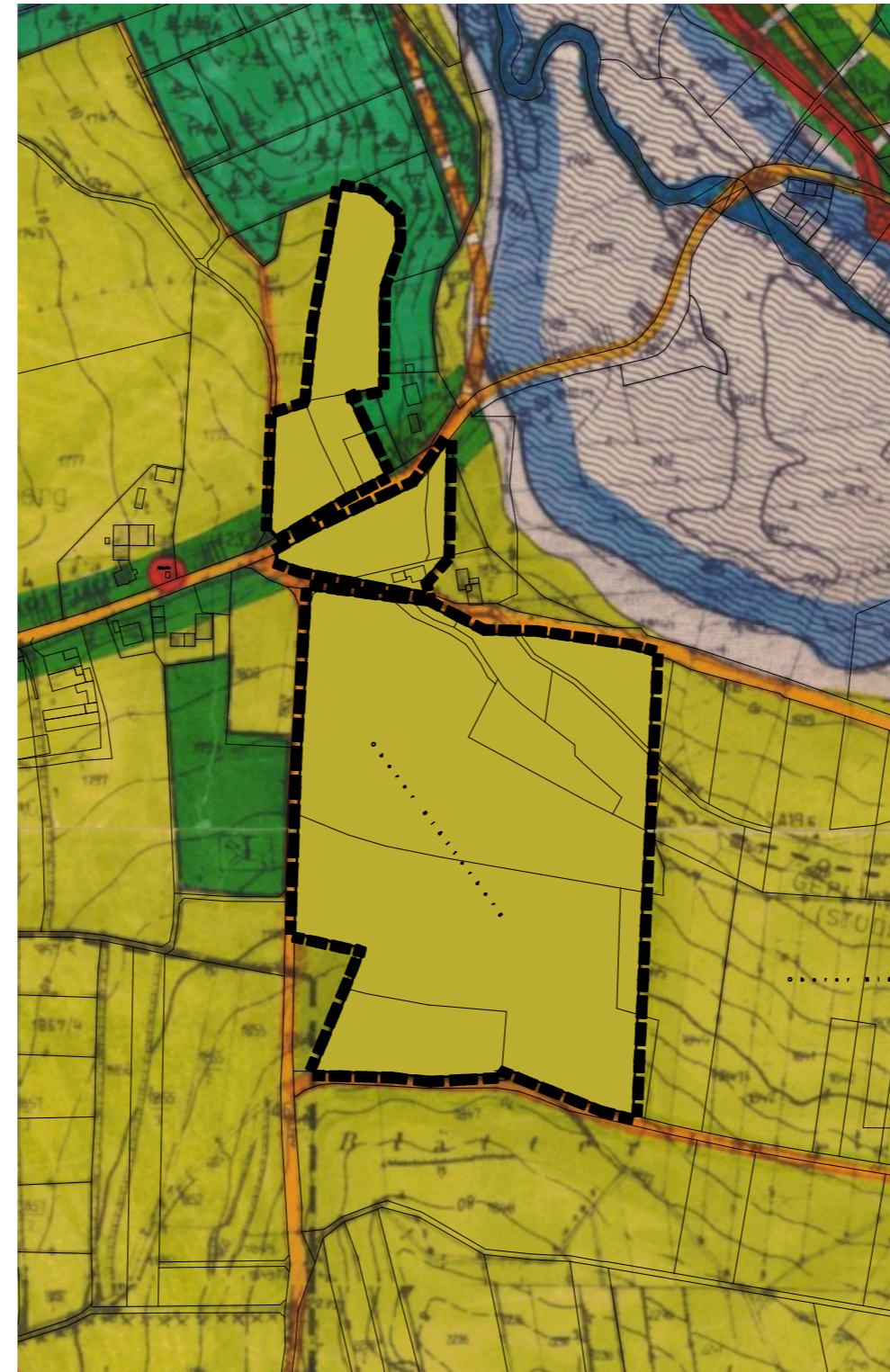
GENEHMIGTER STAND



NORD

ZEICHENERKLÄRUNG

-  Sondergebiet (§ 11 Abs. 2 BauNVO)  
Zweckbestimmung: Ferienhäuser, Hotel
-  Landwirtschaftliche Fläche
-  Forstwirtschaftliche Fläche
-  Bestehende überörtliche Hauptverkehrsstraßen  
mit Anbauverbots- und Baubeschränkungsstreifen
-  Straßenverkehrsfläche
-  öffentliche Parkfläche
-  Hochspannungsfreileitung mit anbaufreier Zone
-  Grenze des räumlichen Geltungsbereichs



42. ÄNDERUNG



NORD

-  Wasserfläche
-  Wasserfläche
-  Öffentliche Grünfläche
-  Kinderspielplatz
-  Reitsportanlage
-  Flurstücksgrenze
-  Höhenschichtlinie mit Höhenangabe in m
-  Baudenkmal



STADT FURTH IM WALD  
LANDKREIS CHAM  
REGIERUNGSBEZIRK OBERPFALZ

FLÄCHENNUTZUNGSPLAN  
42. ÄNDERUNG

ENTWURF  
STAND: 27.01.2026  
M. 1:5.000



PH2 ARCHITEKTUR + STADTPLANUNG  
LEMINGER STR. 11 - 93458 ESCHLKAM  
T +49 (0) 9948/73990-00  
E info@ph2architektur.com  
I www.ph2architektur.com



Furth im Wald, den \_\_\_\_\_

1. Bürgermeister Sandro Bauer